



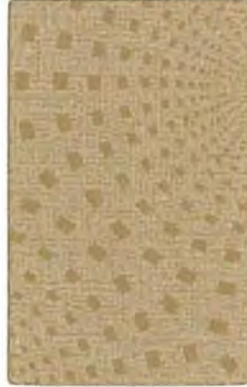
WHIRL CF0074
Good As Gold



ZOOM CF0056
Forward



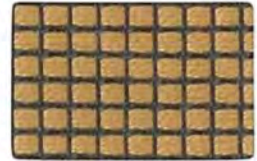
MARTINI CF0009
Turmeric



JUXY CF0078
Radius



POSH CF0014
Cloud



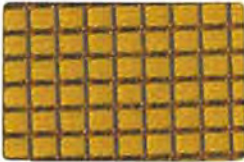
ZOOM CF0058
Glide



POSH CF0019
Blonde



MARTINI CF0006
Carob



ZOOM CF0057
Buzz



ACROBAT CF0051
Salto



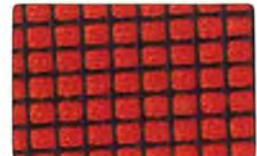
BASS LINE CF0039
Mellow



JUXY CF0082
Sunspot



POSH CF0023
Spice



ZOOM CF0063
Caliente



BASS LINE CF0042
Metal



POSH CF0017
Sterling



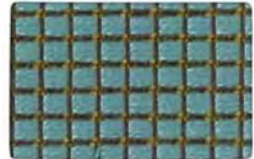
JUXY CF0081
Photon



MARTINI CF0008
Gull



POSH CF0016
Foxy



ZOOM CF0062
Sky High



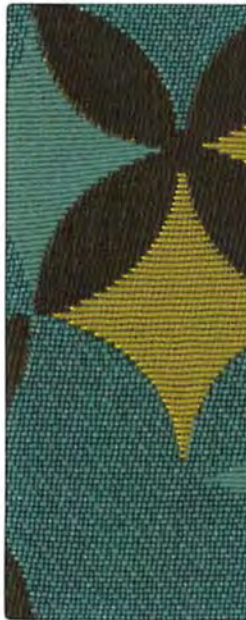
POSH CF0026
True Blue



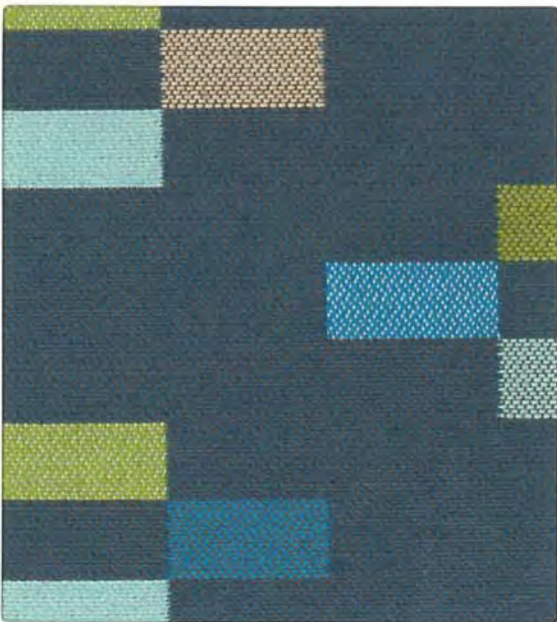
JUXY CF0086
Parallax



MARTINI CF0007
Marine



WHIRL CF0070
Azure



CANNON BEACH CF0037
Edgewater



MARTINI CF0012
Shore



JUXY CF0089
Spectra



POSH CF0029
Sumatra

Specifications/Performance / Caractéristiques/Rendement

Pattern / Collection	Content / Composition	Finish / Fini	Repeat / Répétition	Abrasion Resistance (Wyzenbeek) / Résistance à l'abrasion (Wyzenbeek)	Cleaning Code / Maintenance
Acrobat**	50% Post Industrial Recycled Polyester, 33% Post Consumer Recycled Polyester, 17% Polyester with Crypton Moisture Barrier / 50% Polyester recyclé post-industriel, 33% Polyester recyclé post-consommation, 17% Polyester avec support Crypton contre l'humidité	Crypton®	16.25" V, 15" H	60,000 double rubs / doubles frottements	W-S Solvent à base d'eau
Bass Line**	100% Post Industrial Recycled Solution Dyed Nylon / 100% Nylon recyclé post-industriel teint dans a masse	Non-PFOA Soil & Stain Resistant / Résistant aux taches et aux saletés sans APFO	8.5" V, 7.25" H	105,000 double rubs / doubles frottements	W-S Solvent à base d'eau
Cannon Beach**	67% Sunbrella Acrylic, 33% Sunbrella Polyester / 67% Acrylique Sunbrella, 33% polyester Sunbrella	Defiance™	4.75" V, 7.1" H	80,000 double rubs / doubles frottements	W-S Solvent à base d'eau
Juxy*	Vinyl with Polyester Backing / Vinyte avec support de polyester	Zeron Advanced Soil & Stain Protection / Protection Zeron avancée contre les taches et saletés	3.3" V, 3.3" H	100,000 double rubs / doubles frottements	W-S Solvent à base d'eau
Martini*	Vinyl with Polyester Backing / Vinyte avec support de polyester	Zeron Advanced Soil & Stain Protection / Protection Zeron avancée contre les taches et saletés	(None) / (Aucun)	100,000 double rubs / doubles frottements	W-S Solvent à base d'eau
Posh**	100% Polyester with Crypton Moisture Barrier / 100% Polyester avec support Crypton contre l'humidité	Crypton®	(None) / (Aucun)	100,000 double rubs / doubles frottements	W À base d'eau seulement
Whirl**	75% Post Consumer Recycled Polyester, 27% Nylon / 73% Polyester recyclé post-consommation, 27% nylon	Non-PFOA Soil & Stain Resistant / Résistant aux taches et aux saletés sans APFO	9.875" V, 9.25" H	100,000 double rubs / doubles frottements	W-S Solvent à base d'eau
Zoom**	100% Polyester / 100% Polyester	Non-PFOA Soil & Stain Resistant / Résistant aux taches et aux saletés sans APFO	15" V, .15" H	100,000 double rubs / doubles frottements	W-S Solvent à base d'eau

All patterns shown are 54" wide. Dye lots may vary slightly from samples shown. / Toutes les collections ont une largeur de 54". La teinte peut être différente des échantillons présentés.

All patterns meet or exceed A.C.T. standards (☑ ☑ ☑ ☑ ☑) / Toutes les collections rencontrent ou surpassent les normes de l'A.C.T. (☑ ☑ ☑ ☑ ☑)

**These patterns are GREENGUARD Gold Certified/ Ces collections sont certifiées GREENGUARD Or

*These patterns are GREENGUARD Certified/ Ces collections sont certifiées GREENGUARD



These patterns are produced using a minimum of 50% recycled fibers. / Ces sélections sont produites avec un contenu minimum de 50% de fibres recyclées.



ACROBAT



BASS LINE



CANNON BEACH

To view all colorways of these designs, and to order memo samples, visit cfstinson.com / Pour voir l'ensemble des coloris offerts sous chaque collection et la commande d'échantillons, visitez [le cfstinson.com](http://cfstinson.com)



99 St-Pierre, St-Pie, Quebec
Canada J0H 1W0
1.888.522.2773
www.groupelacasse.com



C.F. Stinson, Inc.
w cfstinson.com
p 800 841 6279